



Daikin Altherma 3 Top Grade

Luft/vatten- värmepump



Luft/vattenvärmepump utvecklad för nordiskt klimat

Varför ska du välja en Daikin Altherma luft/vattenvärmepump?

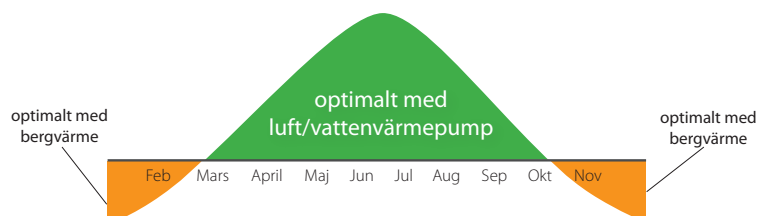
Installera en värmepump – du kommer inte ångra dig

Daikin Altherma 3 Top Grade är perfekt för dig som renoverar ditt boende. Eftersom enheten ger en framledningstemperatur upp till 70°C utan eltillskott behöver du inte byta ut dina existerande radiatorer. Enheten kan användas för högtempererade system. Dessutom kan du spara mycket plats om du väljer att installera en Daikin Altherma 3 Top Grade. Inomhusenheten kräver nämligen mindre än 0,36 m² i golvyta.

Effektivare än bergvärme?

Luft/vattenvärmepumpar är betydligt mycket mer effektiva än bergvärmepumpar under större delen av året (se figur nedanför). Årsvärmefaktorn blir mycket hög. Ju längre söderut du bor, desto mer effektivt blir det med en luft/vattenvärmepump.

Dessutom finns det en del andra fördelar. Du slipper dyra borrhål, får en lägre investeringskostnad och din trädgård slipper bli påverkad. Vidare utvinns energin ur utomhusluften, vilket är en outtömlig och kostnadsfri energikälla. Den höga energi-effektiviteten gör att din investering återbetalas snabbt och CO₂-utsläppen blir minimala.



Framtidssäkrat köldmedium: effektivare & bättre för miljön

Daikin använder köldmediet R32 vilket är effektivare än många andra av dagens köldmedium och gör värmepumpen enklare att underhålla. Miljöpåverkan är upp till 80 % lägre med köldmedium R32 jämfört med R410A då GWP-värdet endast är 675.

Högsta energimärkning

Luft/vattenvärmepumpar är bland de mest ekonomiska uppvärmningslösningarna som finns. Genom att använda sig av utomhusluften för att klara dina värme- och kylbehov uppnår värmepumpen de högsta energimärkningarna.



35 °C och 55 °C



Enligt EU n°811/2013 märkning 2019, på en skala från G till A+++.





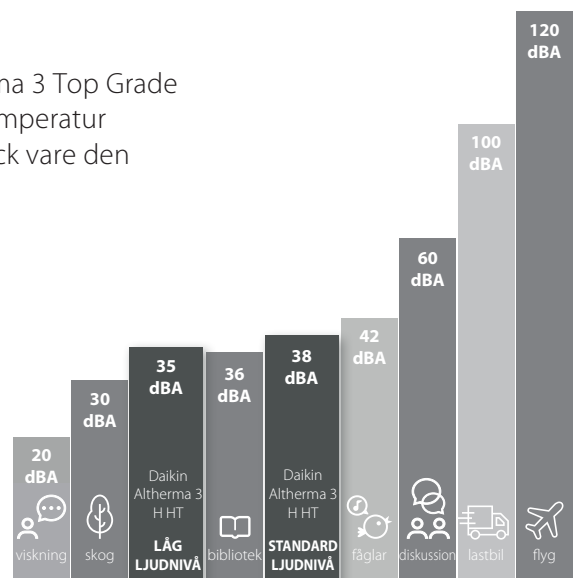
Konstruerad för att klara kalla klimatförhållanden

Top Grade – håller vad den lovar

Vädret i Norden kan vara riktigt tufft och krävande. Daikin Altherma 3 Top Grade producerar upp till 70°C framledningstemperatur vid utomhustemperatur -15°C samt upp till 65°C vid -28°C. Denna prestanda kan hållas tack vare den genomtänkta teknik som genomsyrar alla Daikins produkter.

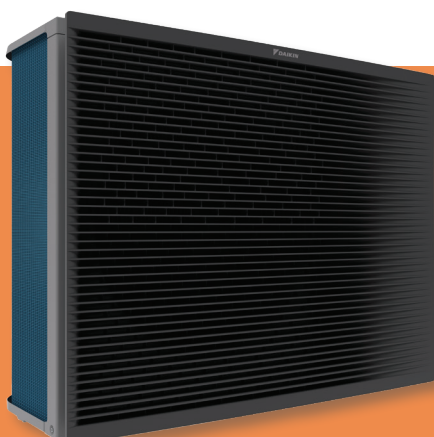
Tysta enheter ger ökad komfort

Daikin Altherma 3 Top Grade har utvecklats för att vara så tyst som möjligt. I standardljudläge producerar enheten ett ljudtryck på 38 dBA vid 3 meter. Det är lite högre än ljudnivån i ett bibliotek och snäppet tystare än fågelsång. Väljer du det låga ljudläget går ljudtrycket ned till 35 dBA, vilket motsvarar en reell minskning till hälften av ljudnivån.



Prisbelönt produkt

Daikin Altherma 3 Top Grade - 140 fick utmärkelsen Bra val 2020 i Folksam's stora jämförelse av värmepumpar som säljs på den svenska marknaden. Det innebär att luft/vattenvärmepumpen anses vara ett bra och hållbart val ur effektivitets-, miljö-, funktions-, och garantispunkt.



Genomtänkt design

Naturligtvis är prestanda och energieffektivitet det absolut viktigaste när man väljer värmepump. Men det går inte att bortse från att även designen är avgörande när man står och velar mellan två olika alternativ. Därför lade vi stor vikt vid designprocessen när vi utvecklade Daikin Altherma 3 Top Grade. Som belöning tilldelades enheten designutmärkelser från både iF och Reddot.



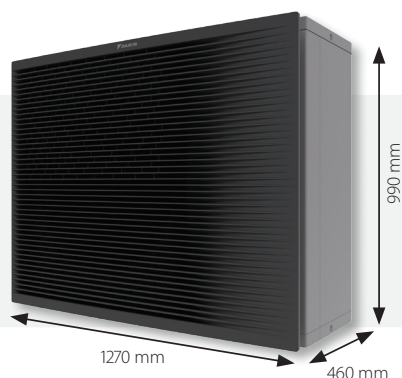
reddot design award
winner 2019

En lösning, många kombinationer

Daikin Altherma 3 Top Grade kan kombineras med olika inomhusenheter och skapar enkelt värme, kyla och varmvatten till ditt hem.

Utomhusenhet

Utomhusenheten finns klasserna – 8, 10, 12, 14, 16 och 18.



Integrerad VVB i rostfritt stål

Denna kompakta modell kräver en så liten golvyta som 600x600 mm. Enheten är utrustad med en tank på 180 eller 230 liter för att uppfylla ditt hushållsbehov. Som tillval kan du välja tvåkretsversionen.



Väggmonterad modell

Den väggmonterade modellen är den mest kompakta enheten. Den behöver dock kompletteras med en separat tank för att kunna leverera varmvatten.



Top Grade finns i följande versioner:

EA = Golvmodell med integrerad tank kyl + värmedrift, 1 värmekrets
EAH = Golvmodell med integrerad tank värmedrift, 1 värmekrets
EAZ = Golvmodell med integrerad tank värmedrift, 2 värmekretsar
EAV = Vägghmodell med separat tank, kyl + värmedrift, 1 värmekrets
EAVH = Vägghmodell med separat tank, värmedrift, 1 värmekrets

Få den komfort du förtjänar

med de bästa funktionerna

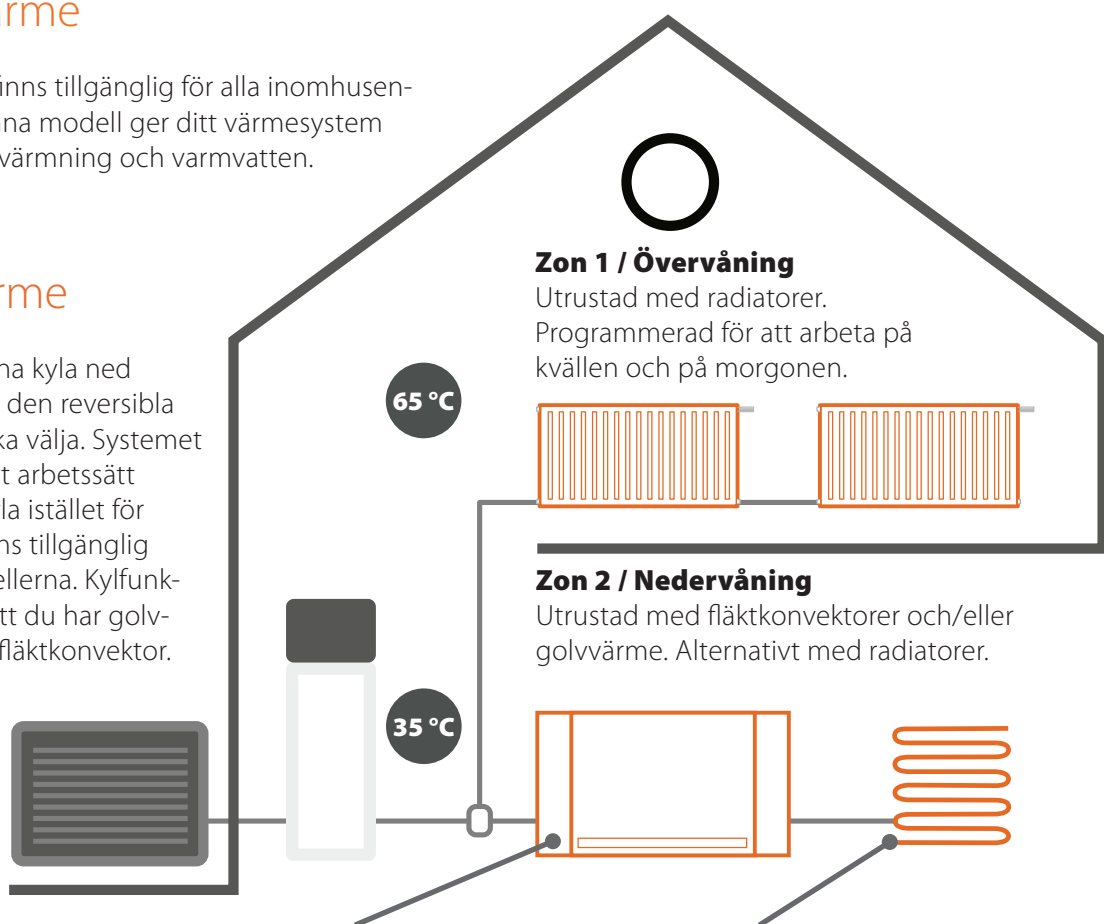
Inomhusenheterna finns i tre olika versioner, vilket ger dig möjligheten att skräddarsy ditt värmesystem.

+ Endast värme

Endast värme finns tillgänglig för alla inomhusenheter. Med denna modell ger ditt värmesystem både rumsuppvärmning och varmvatten.

+ Kyla + värme

Om du vill kunna kyla ned ditt hem är det den reversibla modellen du ska välja. Systemet kan då växla sitt arbetssätt och leverera kyla istället för värme. Den finns tillgänglig för 1-kretsmodellerna. Kylfunktionen kräver att du har golvvärme eller en fläktkonvektor.



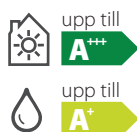
Fläktkonvektorer (även kallade värmepumpskonvektorer) är fläktelement som kan leverera kyla eller värme. De kan kombineras och passar perfekt med golvvärmesystem.

Ditt **golvvärmesystem** är utformat för att ta emot medelvarmt vatten för att värma ditt hem. På sommaren kan rören dock även leverera kallare vatten för att ditt hem ska kunna hållas svalt.

+ 2-zonskrets endast värme

Om du vill kunna ha olika temperaturer i olika rum är det denna modell du ska välja. Du kan då dela in hemmet i två olika zoner som du kan styra oberoende av varandra. Det innebär att du kan avaktivera värmen på nedervåningen mitt på dagen för att

reducera förbrukningen. Dessutom kan du välja att använda dig av olika givare – exempelvis golvvärme i vardagsrummet och radiatorer i sovrummet på övervåningen.



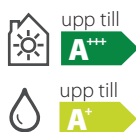
5 års garanti ingår. 16 års trygghet med tecknad försäkring. Gäller konsumentmarknaden och garantiregistrerad produkt.

Teknisk data

Modell		Top Grade 80 EA-180	Top Grade 80 EA-230	Top Grade 100 EA-180	Top Grade 100 EA-230	Top Grade 120 EA-180	Top Grade 120 EA-230
Värmeeffekt (Maximal)	A7/W35	kW	8		9,3		10
Värmeeffekt (Nominell)	A7/W35	kW	6,2		6,2		6,2
COP		W/W	5,1		5,1		5,1
Effekt vid -15°C /+35°C		kW	6,4		7,4		8,6
Effekt vid -15°C /+55°C		kW	6,5		7,6		8,8
Effekt vid -25°C /+35°C		kW	4,9		5,7		6,6
Effekt vid -25°C /+55°C		kW	5		5,3		5,3
Kyleffekt (Maximal)	A35/W7	kW	7,3		8		8,6
Kyleffekt (Nominell)	A35/W7	kW	6,8		8		8,6
EER		W/W	3,28		3,1		3,01
(A) Medelklimat 35°C	Energiklass				A+++		
SCOP / P-design		W/W	4,95 / 8,3		4,98 / 8,3		4,98 / 8,3
Energiförbrukning		kWh/år	3462		3440		3440
(A) Medelklimat 55°C	Energiklass				A++		
SCOP / P-design		W/W	3,59 / 8,5		3,60 / 8,5		3,60 / 8,5
Energiförbrukning		kWh/år	4894		4871		4871
(C) Kallt klimat 35°C	Energiklass				A+++		
SCOP / P-design		W/W	4,15 / 9		4,28 / 9		4,3 / 9
Energiförbrukning		kWh/år	5334		5180		5165
(C) Kallt klimat 55°C	Energiklass				A+		
SCOP / P-design		W/W	3,15 / 9		3,23 / 9		3,23 / 9
Energiförbrukning		kWh/år	7028		6890		6861
Inomhusenhet	ETVX	12S18E9W	12S23E9W	12S18E9W	12S23E9W	12S18E9W	12S23E9W
Laddningsprofil varmvatten		L	XL	L	XL	L	XL
Effektivitetsklass varmvattenberedning					A+		
Tankvolym	liter	180	230	180	230	180	230
Vikt	kg	108	117	108	117	108	117
Maximal framledning kompressor	°C				65		
Framledningstemperatur	°C				15-65		
Anslutning värmebärare	tum				1" BSP		
Anslutning varmvatten/ VV-cirkulation	tum				3/4" BSP / 3/4" BSP		
Elpatron	kW				3/6/9		
Rek. avsäkring elpatron	A				10/13/16		
Matningsspänning elpatron	Fas/V				3N400		
Dimensioner (B x D x H)	mm	597 x 634 x 1650	597 x 634 x 1850	597 x 634 x 1650	597 x 634 x 1850	597 x 634 x 1650	597 x 634 x 1850
Utomhusenhet	EPRA	08EAW1		10EAW1		12EAW1	
Dimensioner (B x D x H)	mm	1270 x 460 x 1003					
Vikt	kg	118					
Ljudtryck	dB(A)	41					
Ljudeffekt	dB(A)	56					
Driftområde (Värme / Kyla / VV)	°C	-28°C till +24°C / +10°C till +46°C / -28°C till +35°C					
Matningsspänning utomhusenhet	Fas/V	3N400					
Rek. avsäkring	A	10		10		13	
Röranslutning	tum	G 1"					
Maximal rörlängd	m	50					
Köldmedium/GWP	typ	R32/ 675					
CO2-ekvivalenter	ton	2,19					
Årliga läckagekontroller		NEJ					



Teknisk data



5 års garanti ingår. 16 års trygghet med tecknad försäkring. Gäller konsumentmarknaden och garantiregistrerad produkt.

Modell		Top Grade 140 EA-180	Top Grade 140 EA-230	Top Grade 160 EA-180	Top Grade 160 EA-230	Top Grade 180 EA-180	Top Grade 180 EA-230
Värmeeffekt (Maximal)	A7/W35	kW		9,4	10,8	12,1	
Värmeeffekt (Nominell)	A7/W35	kW		5,7	9	9	
COP		W/W		4,66	5	5	
Effekt vid -15°C /+35°C		kW		8,7	10	11,2	
Effekt vid -15°C /+55°C		kW		10,2	11,6	12,2	
Effekt vid -25°C /+35°C		kW		7,2	8,3	9,3	
Effekt vid -25°C /+55°C		kW		8	9,1	9,5	
Kyleffekt (Maximal)	A35/W7	kW		10,5	11,5	12,6	
Kyleffekt (Nominell)	A35/W7	kW		6,9	7,9	8,9	
EER		W/W		2,7	2,69	2,68	
(A) Medelklimat 35°C	Energiklass			A+++			
SCOP / P-design		W/W		4,81 / 13	4,81 / 13	4,81 / 13	
Energiförbrukning		kWh/år		5651	5651	5651	
(A) Medelklimat 55°C	Energiklass			A++			
SCOP / P-design		W/W		3,63 / 13	3,63 / 13	3,63 / 13	
Energiförbrukning		kWh/år		7122	7122	7122	
(C) Kallt klimat 35°C	Energiklass			A+++			
SCOP / P-design		W/W		4,20 / 13	4,26 / 13	4,26 / 13	
Energiförbrukning		kWh/år		7356	7356	7356	
(C) Kallt klimat 55°C	Energiklass			A+			
SCOP / P-design		W/W		3,23 / 13	3,23 / 13	3,23 / 13	
Energiförbrukning		kWh/år		9589	9589	9589	
Inomhusenhet	ETVX	16S18E9W	16S23E9W	16S18E9W	16S23E9W	16S18E9W	16S23E9W
Laddningsprofil varmvatten		L	XL	L	XL	L	XL
Effektivitetsklass varmvattenberedning				A			
Tankvolym	liter	180	230	180	230	180	230
Vikt	kg	109	118	109	118	109	118
Maximal framledning kompressor	°C			70			
Framledningstemperatur	°C			15-70			
Anslutning värmebärare	tum			1" BSP			
Anslutning varmvatten/ VV-cirkulation	tum			3/4" BSP / 3/4" BSP			
Elpatron	kW			3/6/9			
Rek. avsäkring elpatron	A			10/13/16			
Matningsspänning elpatron	Fas/V			3N400			
Dimensioner (B x D x H)	mm	597 x 634 x 1650	597 x 634 x 1850	597 x 634 x 1650	597 x 634 x 1850	597 x 634 x 1650	597 x 634 x 1850
Utomhusenhet	EPRA	14EAW1		16EAW1		18EAW1	
Dimensioner (B x D x H)	mm			1270 x 533 x 1003			
Vikt	kg			151			
Ljudtryck värme	dB(A)			43		48	
Ljudeffekt värme	dB(A)			56		59	
Driftområde (Värme / Kyla / VV)	°C			-28°C till +24°C / +10°C till +46°C / -28°C till +35°C			
Matningsspänning utomhusenhet	Fas/V			3N400			
Rek. avsäkring	A	16		16		16	
Röranslutning	tum			G 1"			
Maximal rörlängd	m			50			
Köldmedium/GWP	typ			R32/ 675			
CO2-ekvivalenter	ton			2,84			
Årliga läckagekontroller				NEJ			

Återförsäljaren

– din Daikinexpert

Daikins organisation är uppbyggd med återförsäljaren i centrum. Våra återförsäljare är välutbildade och tar ansvar före, under och efter installationen. De erbjuder även trygga serviceavtal.

På [daikin.se](https://www.daikin.se) kan du boka ett kostnadsfritt hembesök med din närmaste återförsäljare.

Det här är Daikin

- Japanska Daikin startade 1924 – världsledande inom kyl- och värmeteknik
- Daikin Europe etablerades 1967– sedan 1973 i Ostend Belgien
- Daikin har sålts i Sverige sedan 1969
- Elva fabriker i Europa – fyra huvudfabriker
- 90 procent av produkterna som säljs i Sverige tillverkas i Europa
- Nästan alla komponenter tillverkas inom koncernen = total kvalitetssäkring

Din Daikinåterförsäljare

